

DÉTAILS DE NOS ACTIONS DANS LE HAUT-RHIN

RECHERCHE : 515 205 €

Frais de gestion : 20 732 €

10 PROJETS NATIONAUX : 281 000 €

(après sélection par le Conseil Scientifique National)

6 ÉQUIPES LABELLISÉES : 220 000 €

Institut de Génétique et de Biologie Moléculaire et Cellulaire (IGBMC) - Illkirch-Graffenstaden

- B. SERAPHIN - INSERM : 44 000 €
- F. COIN - CNRS : 44 000 €
- I. DAVIDSON - INSERM : 44 000 €
- P. SCHULTZ - CNRS : 39 690 €
- G. TRAVE - CNRS : 44 000 €

Institut Curie - Paris

- O. DELATTRE - INSERM : 4 310 €

4 ALLOCATIONS DE RECHERCHE : 61 000 €

Institut de Génétique et de Biologie Moléculaire et Cellulaire (IGBMC) - Illkirch-Graffenstaden

- P. BERICO - CNRS : 16 000 €
- A. PLATANIA - CNRS : 15 000 €
- G. BICH - INSERM : 15 000 €
- A. BADIE - INSERM : 15 000 €

OPÉRATION « LECLERC » : 15 205 €

Programme national « Tous Unis contre le cancer des Adolescents » en partenariat avec les enseignes Leclerc

15 PROJETS RÉGIONAUX : 219 000 €

(sélectionnés par le Conseil Scientifique Interrégional)

Ecole Supérieure de Biotechnologie (ESBS) Strasbourg

- F. DANTZER CNRS : 13 000 €
- M. DONZEAU CNRS : 11 000 €
- M. WEBER CNRS : 15 000 €
- E. WEISS CNRS : 10 000 €
- G. ZUBER CNRS : 15 000 €

Institut de Génétique et de Biologie Moléculaire et Cellulaire (IGBMC) - Illkirch-Graffenstaden

- F. ALPY INSERM : 15 000 €
- D. METZGER INSERM : 15 000 €
- I. SUMARA INSERM : 15 000 €

Hôpitaux Universitaires de Strasbourg

- I. DULUC INSERM : 15 000 €
- N. ENTZ-WERLE CNRS : 15 000 €
- C. GAIDDON INSERM : 15 000 €
- D. GUENOT INSERM : 20 000 €
- B. HEIZMANN INSERM : 15 000 €
- M. LEHMANN CNRS : 15 000 €
- G. OREND INSERM : 15 000 €

AIDE AUX PERSONNES MALADES : 963 432 €

AIDE AUX PERSONNES MALADES DANS LES ÉTABLISSEMENTS DE SOINS

HÔPITAUX CIVILS DE COLMAR : 125 820 €

- Poste d'**ASSISTANTE SOCIALE** pour faciliter le retour à domicile des malades : 60 000 €
- Acquisition de **2 fauteuils en Neurochirurgie** : 2 000 €
- Aide au financement pour l'installation d'une **climatisation** pour l'accueil des patients en Neurologie : 5 200 €
- Participation au financement d'un **poste d'onco-psychologue** : 10 000 €
- Aide au financement d'un **module planning pour l'application « chimio »** : 7 000 €
- **Réflexologie** : 10 000 €
- **Art-thérapie** : 12 920 €
- **Relaxation** : 25 000 €
- **Activité Physique Adaptée** : 3 700 €

GRUPE HOSPITALIER DE MULHOUSE (GHRMSA) : 106 694 €

- Salaire de l'accompagnateur en santé de l'**Espace de Rencontres et d'Information (ERI)** : 20 520 €
- Rémunération de **2 postes d'ASSISTANTE SOCIALE** pour faciliter le retour et le maintien à domicile des personnes malades : 75 000 €
- Participation au financement du projet pilote **PLATESENS**, au service de l'humanisation des soins en milieu hospitalier : 10 150 €
- **Acquisition d'équipements** pour la création d'un espace musical dans les salles de traitement et d'une bibliothèque : 1 024 €

AUTRES AIDES AU CONFORT DES PERSONNES MALADES DANS LES ÉTABLISSEMENTS DE PROXIMITÉ : 21 758 €

- Acquisition d'équipements pour le confort des patients :
- Centre Hospitalier de **Guebwiller** : 8 964 €
- Centre SSR St-Jean de **Sentheim** : 1 432 €
- Centre Hospitalier de **Pfastatt** : 1 945 €
- Hôpital de **Ribeauvillé** : 1 734 €
- MGEN - 3 Epis** : 1 568 €
- Financement de soins de support et de bien-être en milieu hospitalier :
- Centre Hospitalier de **Pfastatt** : Activité de socio-esthétique : 2 285 €
- Hôpital de **Ribeauvillé** - Service SSR : Activité de socio-esthétique : 1 317 €
- SSR MGEN** - Activité de Reflexologie : 2 513 €

AIDE DIRECTE AUX PERSONNES MALADES DANS LES " ESPACES LIGUE " DU HAUT-RHIN

LA MAISON DE LA LIGUE ET DES PATIENTS (Colmar) : 158 892 €

LE POINT LIGUE (Folgensbourg) : 67 930 €

L'ESPACE LIGUE (Mulhouse) : 157 207 €

AUTRES AIDES AUX PERSONNES MALADES

SECOURS FINANCIERS AUX PERSONNES MALADES ET AUX FAMILLES : 161 336 €

Attribution d'aides financières individuelles après étude des dossiers par la Commission de Secours

INFORMATION ET ORIENTATION DES PERSONNES MALADES ET DE LEURS PROCHES : 17 776 €

AUTRES AIDES AUX PERSONNES MALADES DANS LE HAUT-RHIN : 146 019 €

- **Rééducation vocale des laryngectomisés** : 15 000 €
Location de 2 studios pour l'hébergement des laryngectomisés en rééducation vocale au Centre Allimann de Colmar.
- **Soutien psychologique à Colmar, Mulhouse, Altkirch et Folgensbourg** : 94 095 €
Emploi de 2 psychologues expérimentées dans le domaine de la cancérologie pour les personnes malades et leurs proches.
- **Subventions aux associations d'aide aux personnes malades** : 17 330 €, dont :
 - Les Mutilés de la Voix : 4 700 €
 - URILCO section Haut-Rhin : 3 100 €
 - JALMALV ("Jusqu'à La Mort Accompaner La Vie") de Haute-Alsace : 5 000 €
 - Vivre Comme Avant : 1 930 €
 - Les Géraniums : 2 000 €
 - AF3M : 600 €
- **Autres aides aux personnes malades et frais de gestion** : 19 594 €

RÉCAPITULATIF DES SOUTIENS FINANCIERS AUX HÔPITAUX : 259 732 €

cumul de "Aide aux malades" + "Formation" + "Équipement des hôpitaux"

COLMAR - Hôpitaux Civils : 125 820 €
MULHOUSE - GHR Mulhouse Sud Alsace : 110 434 €
MULHOUSE - Diaconat Roosevelt / Fonderie : 225 €

PFASTATT - Centre Hospitalier : 5 376 €
RIBEAUVILLÉ - Hôpital : 3 051 €
MULHOUSE - CRM : 85 €

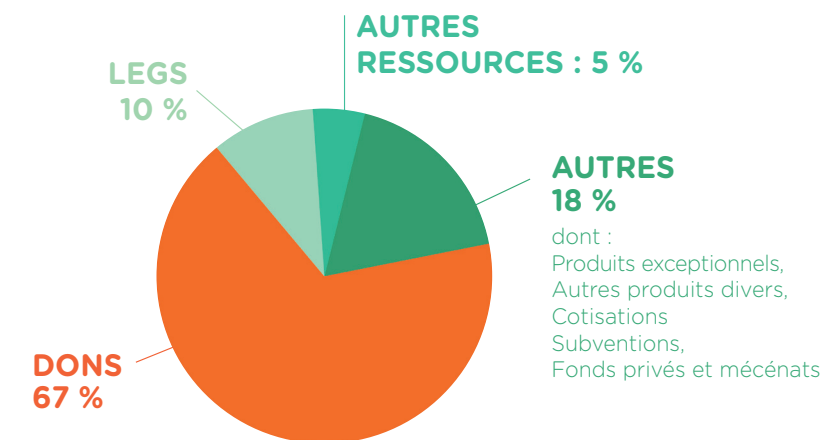
GUEBWILLER - Hôpital : 8 964 €
SENTHEIM - SSR St Jean : 1 432 €
TROIS EPIS - SSR MGEN : 4 345 €

NOS COMPTES en 2019

À la date d'édition de cette plaquette, le compte emplois - ressources du Comité n'a pas encore été approuvé par l'Assemblée Générale. Il peut donc encore faire l'objet de quelques modifications. Les comptes définitifs seront disponibles sur notre site internet (www.liguecancer-cd68.fr) ou sur demande à partir du 7 avril 2020.

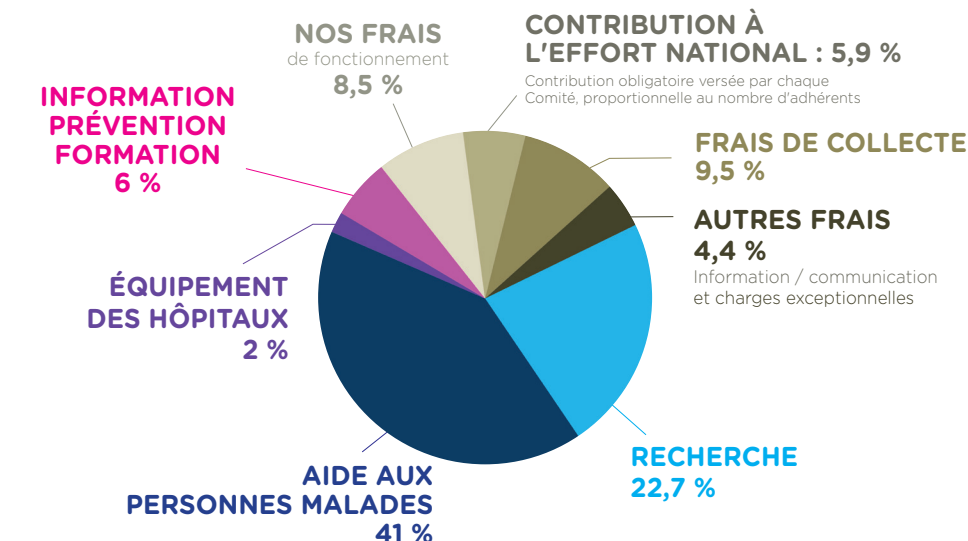
NOS RESSOURCES : 2 328 152 €

96 % de nos ressources proviennent de la générosité du public

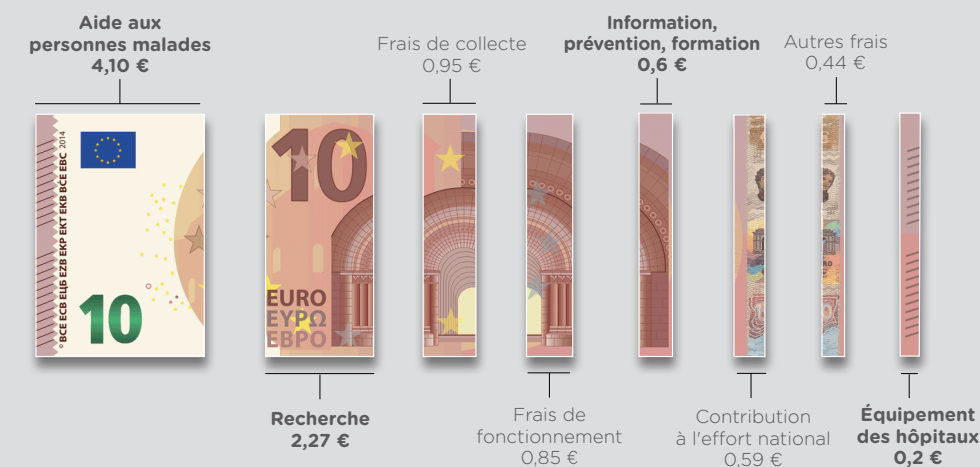


NOS DÉPENSES : 2 356 335 €

71,7 % de nos dépenses sont directement affectés à la lutte contre le cancer



COMMENT EST UTILISÉ VOTRE DON ?



UN DON DE 10 € = 7,17 € DIRECTEMENT INVESTIS DANS LA LUTTE CONTRE LE CANCER

ÉQUIPEMENT DES HÔPITAUX : 47 960 €

GCS (Groupement de Coopération Sanitaire)

GHRMSA (MULHOUSE) TEP-SCAN

Aide au financement d'un **Automate de synthèse** pour limiter l'irradiation du personnel et d'un **Équipement de contrôle qualité du produit fini** afin d'améliorer la prise en charge du cancer de la prostate (projet transversal à 3 établissements de santé : GHRMSA, Fondation du Diaconat, Hôpitaux Civils de Colmar)

Frais de gestion : 271 €

FORMATION : 18 895 €

Formation en cancérologie des agents des établissements de soins
5 460 € :

- **GHRMSA - Mulhouse** : 3 740 €
- **Centre Hospitalier de Pfastatt** : 1 146 €
- **Diaconat Roosevelt / Fonderie (Mulhouse)** : 225 €
- **Centre de Rééducation de Mulhouse (CRM)** : 85 €
- **MGEN** : 264 €

Formation interne (psychologues, administration, ...) : **13 435 €**

PRÉVENTION, INFORMATION, DÉPISTAGE : 121 344 €

ACTIONS DU COMITÉ : 118 844 €

- Actions de prévention primaire et lutte contre le tabagisme
- Education sanitaire dans les établissements scolaires
- Information et sensibilisation sur l'intérêt du dépistage
- Information du public (facteurs de risque, environnement, campagne nationale, ...) etc

SUBVENTION CRCDC : 2 500 €

(Centre Régional de Coordination des Dépistages des Cancers)
Programme de recherche sur la vaccination anti HPV